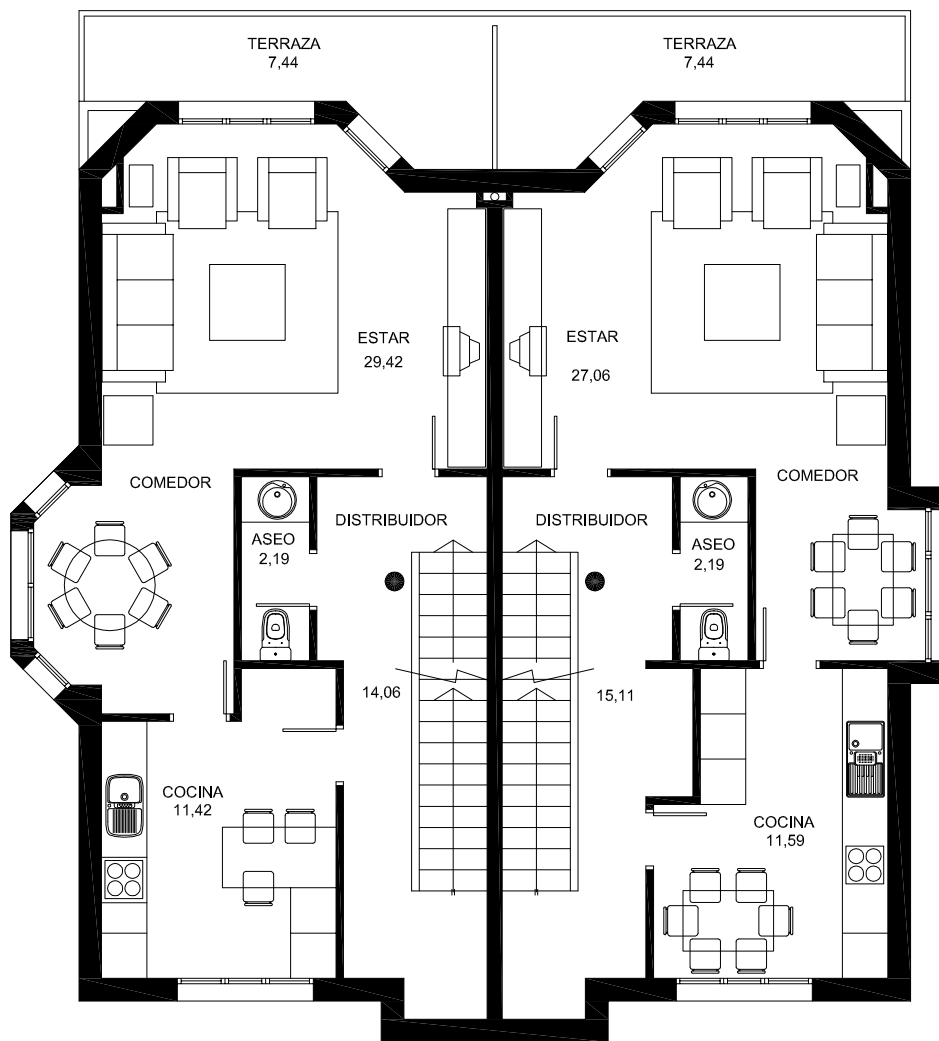


PLANTA BAJA

SUP. ÚTIL: 58,63 M2 x 2

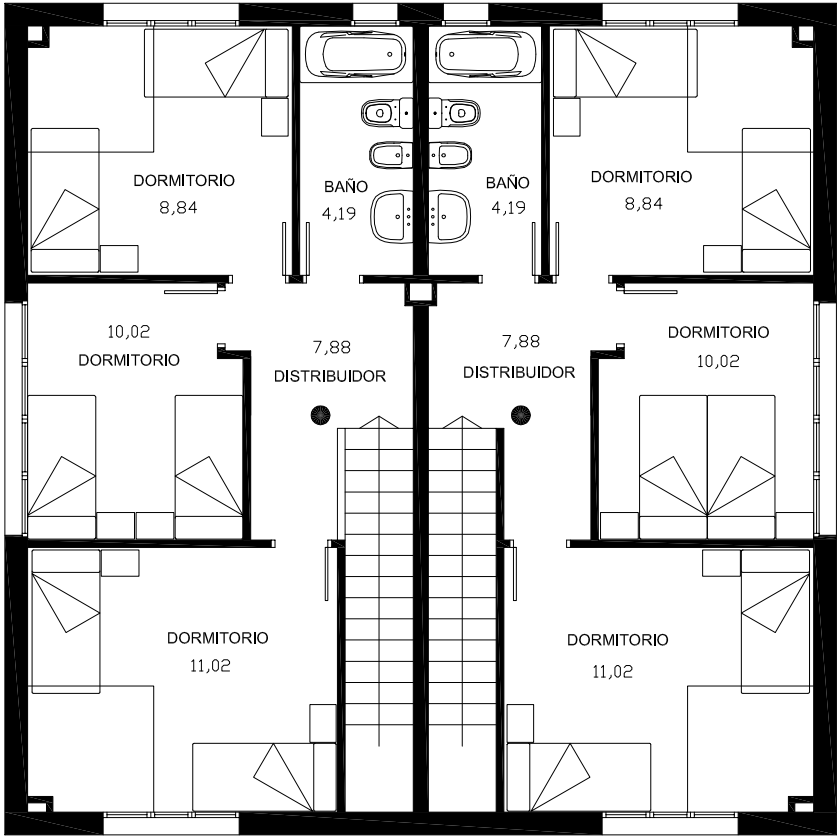


PLANTA 1ª

SUP. ÚTIL: 60,81 M2

SUP. ÚTIL: 59,67 M2

TOTAL M2:	ÚTILES	CONSTRUIDOS
VIVIENDA 1:	162,18 M2	208,86 M2
VIVIENDA 2:	161,04 M2	207,40 M2



PLANTA 2^a
 SUP. ÚTIL: 42,74 M2 x 2



ALZADO SURESTE



ALZADO NOROESTE



ALZADO SUROESTE



ALZADO NORESTE